

北京天力益德
工贸有限公司

Z1S...30 / 型叠加式单向阀

RC21533/05.2010

口径6,10

压力至 31.5MPa

流量至 100L/min

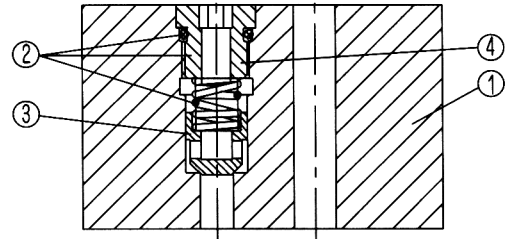
替代 RC21533/05.2006

- 叠加式结构
- 垂直叠加安装



说明

Z1S 型阀是叠加式结构的直动式单向阀。
 此型阀主要包括阀体 (1) 和单向阀插件 (2)。
 单向阀在一个方向上无泄漏地密封, 而另一个方向则允许油液自由流动。
 内孔中锥阀 (3) 的行程受弹簧支座 (4) 的限制。
 内装弹簧使锥阀 (3) 闭合并使其保持在闭合位置上。
 Z1S 型阀锥阀 (3) 和阀体 (1) 之间为金属密封。



型号说明

Z1S	—	30	B	*	
口径6 = 6 口径10 = 10					其它细节用文字说明 无标记 = 矿物质液液压油 V = 磷酸酯液液压油
					北京天力液压技术
30 = 30系列 (30~39 系列安装及连接尺寸不变)					1 = 开启压力 0.05MPa 2 = 开启压力 0.3MPa 3 = 开启压力 0.5MPa

技术参数

口径		6	10
流量 (L/min)		至 40	至 100
工作压力 (MPa)		至 31.5	
开启压力 (MPa)		见订货型号	
介质		矿物质液压油或磷酸脂液压油	
油温范围 (°C)		-30~+80	
黏度范围 (mm ² /s)		2.8~500	
重量 (kg)		0.8	2.3

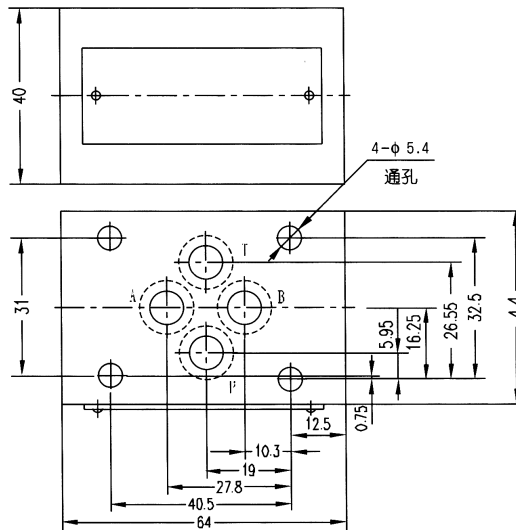
* 对于超出上述技术条件的应用场合，请向本公司咨询。

外形及连接尺寸

尺寸单位: (mm)

规格 6

底面密封 O 形圈 4-9.25X1.78



规格 10

底面密封 O 形圈 5-12X2

1、T 和 F 型中，此口堵死。

2、T 和 F 型中，单向阀装于此孔。

